

Anhang Infektmanagement

Therapeutischer Index für lokale Infektionen

TILI-Score

TILI-Score 2.0

WundDACH-TASCHENKARTE

1

Der Therapeutische Index für lokale Infektionen (TILI-Score), ist ein einfach anwendbares klinisches Instrument für die frühzeitige Erkennung lokaler Wundinfektionen.

Keine direkte Indikation

- Periläsionales Erythem
- Überwärmung
- Ödem, Verhärtung oder Schwellung
- Spontaner Schmerz oder Druckschmerz¹
- Stagnation der Wundheilung
- Anstieg und/oder Änderung der Farbe oder des Geruchs des Exsudats

Direkte Indikation

- Nachweis potentiell pathogener Mikroorganismen²
- Chirurgische septische Wunde
- Freier Eiter

¹ Vorsicht bei Patienten mit Polyneuropathie oder bei Einnahme von Schmerzmitteln.

² Dies kann in verschiedenen Ländern und Institutionen sehr unterschiedlich sein. Ein Beispiel ist der Nachweis von multiresistenten Bakterien wie Methicillin-resistenter Staphylococcus aureus (MRSA).

Anleitung

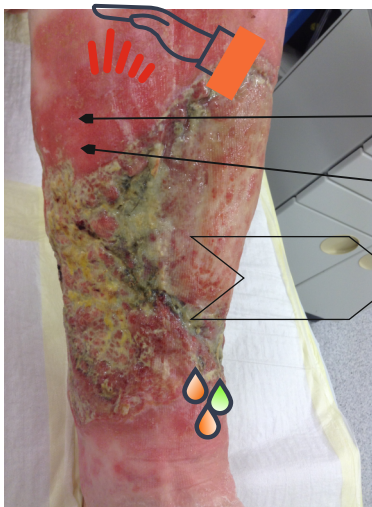
Eine antiseptische Wundtherapie sollte durchgeführt werden, wenn mindestens fünf der sechs unspezifischen Parameter (keine direkte Indikation) oder eine der direkten Indikationen vorliegen.

TILI-Score 2.0

Therapeutischer Index für lokale Infektionen



Schematische Darstellung der klinischen Kriterien



Überwärmung

Periläsionales Erythem (Rötung)

Ödem, Verhärtung oder Schwellung

Stagnation der Wundheilung

Anstieg und/oder Änderung der Farbe oder des Geruchs des Wundexsudats